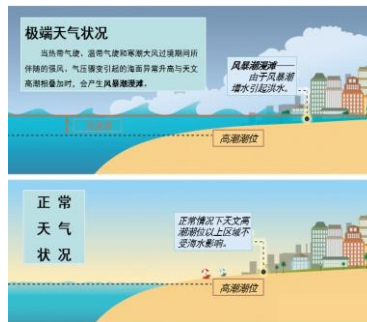


# 海洋风暴潮

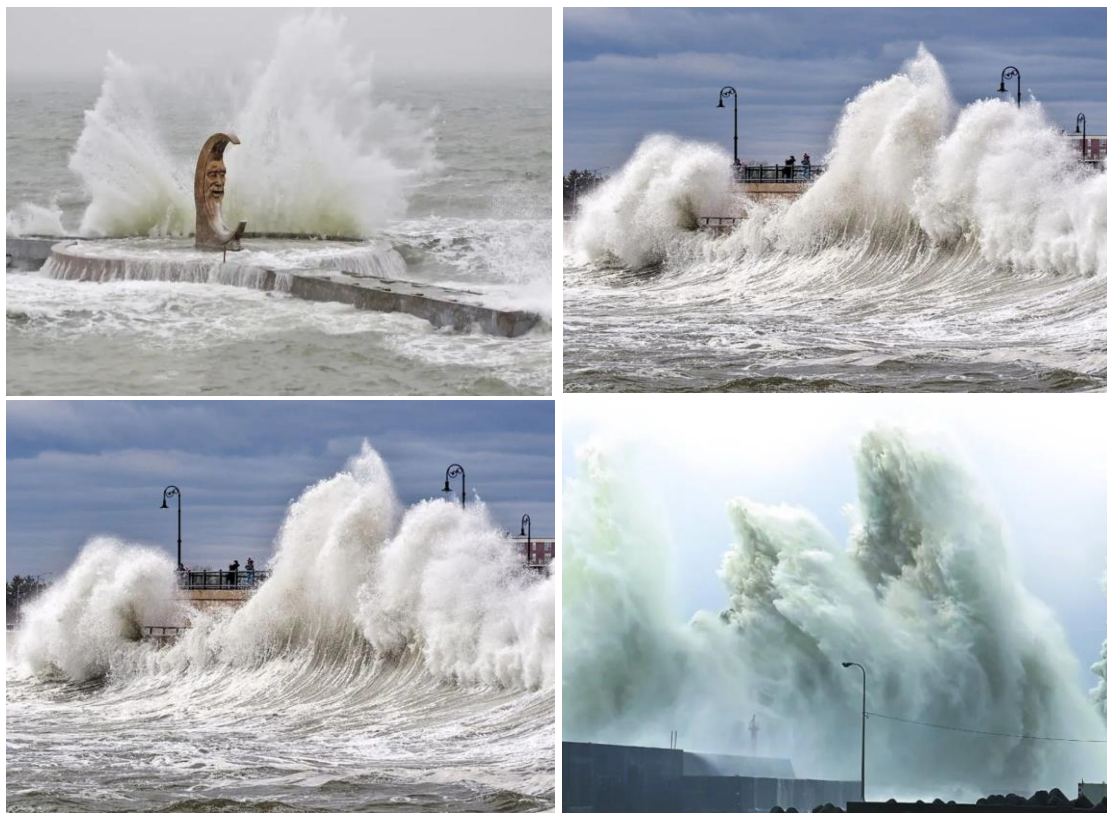
风暴潮灾害示意图



风暴潮特征

	热带风暴潮	温带风暴潮	寒潮风暴潮
成因	热带气旋	温带气旋	寒潮或强冷空气
持续时间	2天左右	时间较长	时间较长
影响海域	低纬度海域	中纬度海域	高纬度海域
发生季节	夏、秋	春、秋	秋、冬、春
水位变化	急剧	稳定而持续	持续而不急剧

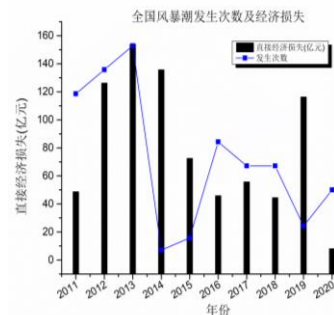
风暴潮强度影响因子



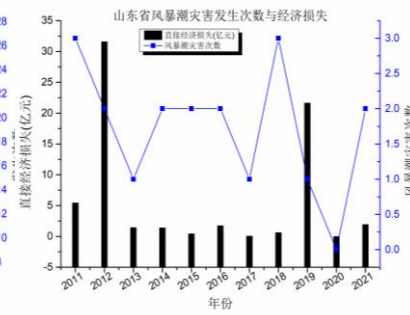
风暴潮是中国最严重的海洋灾害，全国每年风暴潮造成的直接经济损失（2011-2021年）在76亿元。山东省受风暴潮灾害影响严重，每年因风暴潮造成的直接经济损失（2011-2021年）约为6亿元。在全球气候变暖的背景下，沿海风暴潮淹没风险有增强的趋势。

风暴潮是由强风和气压骤变等剧烈的大气扰动引起的海面异常升降现象，在中国一般由热带气旋、温带气旋或寒潮引起。极端风暴潮叠加天文高潮位可造成水位远远超过防潮海堤顶高程，导致沿海地区淹没。

2011-2021年全国风暴灾害统计



2011-2021年山东省风暴灾害统计



2021年9月影响我国北方的一次温带风暴潮灾害

